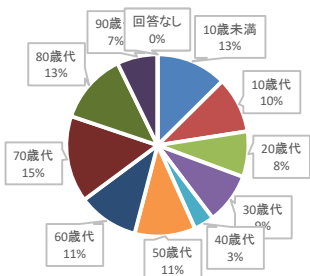


# 令和4年度 利用者満足度調査(アンケート)結果

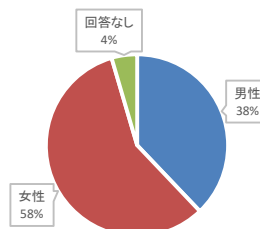
回答率: 69%

年齢		性別		利用期間		回答者			
1	10歳未満	1	男性	1	2年未満	1	本人	1	記名
2	10歳代	2	女性	2	2年～4年未満	2	家族	2	無記名
3	20歳代	3	回答なし	3	4年～6年未満	3	その他		
4	30歳代			4	6年～8年未満	4	回答なし		
5	40歳代			5	8年～10年未満				
6	50歳代			6	回答なし				
7	60歳代								
8	70歳代								
9	80歳代								
10	90歳以上								
11	100歳以上								
12	回答なし								

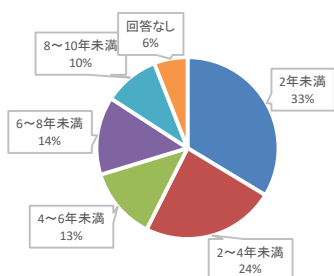
年齢



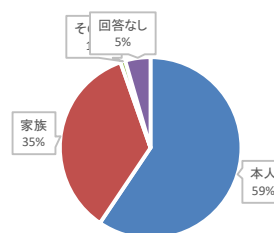
性別



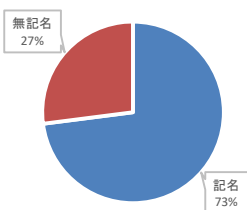
利用期間



回答者



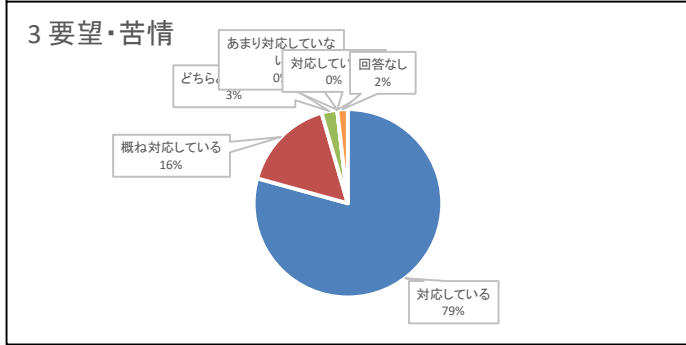
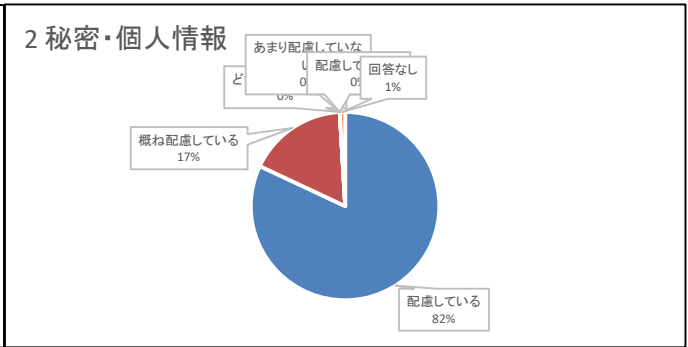
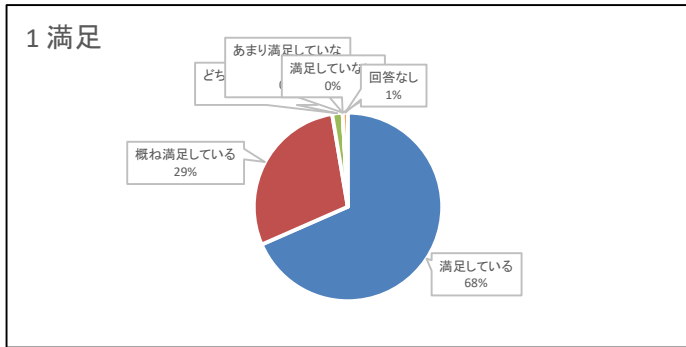
記名



- 1 満足度
- 2 秘密・個人情報
- 3 要望・苦情

設問： 現在利用しているサービスに満足していますか？  
 設問： ご家族も含めた個人情報・秘密についての配慮はできていますか？  
 設問： 要望や苦情に対して親身に対応できていますか？

1 満足		2 秘密・個人情報		3 要望・苦情	
1	満足している	1	配慮している	1	対応している
2	概ね満足している	2	概ね配慮している	2	概ね対応している
3	どちらとも言えない	3	どちらとも言えない	3	どちらとも言えない
4	あまり満足していない	4	あまり配慮していない	4	あまり対応していない
5	満足していない	5	配慮していない	5	対応していない
6	回答なし	6	回答なし	6	回答なし



- 4 接遇
- 5 訪問時間
- 6 効果

設問： 接遇について満足していますか？  
 設問： 訪問時間を守れていますか？  
 設問： サービスを受けて効果を実感できていますか？

4 接遇		5 訪問時間		6 効果	
1	満足している	1	守れている	1	実感している
2	概ね満足している	2	概ね守れている	2	概ね実感している
3	どちらとも言えない	3	どちらとも言えない	3	どちらとも言えない
4	あまり満足していない	4	あまり守れていない	4	あまり実感していない
5	満足していない	5	守れていない	5	実感が無い
6	回答なし	6	回答なし	6	回答なし

